



KONICA MINOLTA

L'énergie de votre communication



business hub PRO C5500

La couleur au cœur de la productivité





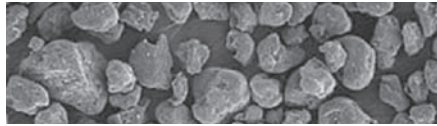
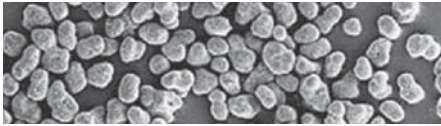
Flexibilité et production couleur

Face aux différentes demandes de leurs clients, les Centres de Reprographie Intégrés (CRI) et imprimeurs numériques doivent réagir rapidement et avec souplesse. Pour satisfaire aux demandes les plus exigeantes, les groupes d'utilisateurs recherchent une qualité d'image supérieure assortie d'une grande vitesse de production (aussi bien en couleur qu'en noir et blanc) et un ratio coûts/performances compétitif, afin de protéger leurs marges.

Avec le business hub PRO C5500, Konica Minolta répond à tous ces challenges.

- Le business hub PRO C5500 imprime à 55 pages par minute, en couleur comme en noir et blanc et bénéficie de la technologie colorimétrique avancée de Konica Minolta. Spécifiquement conçu pour les CRI et les imprimeurs numériques, il répond à leurs exigences en termes de qualité, de fiabilité, de simplicité d'utilisation et d'économies.
- Avec le business hub PRO C5500, le traitement d'une gamme étendue de supports combiné à de multiples capacités de finition en ligne assurent une production simplifiée des documents les plus divers. Doté d'une structure métallique robuste, le business hub PRO C5500 garantit une fiabilité absolue. Il trouve sa place partout, même lorsque l'espace est limité, grâce à un design extrêmement compact.
- Confort et simplicité d'utilisation, ces deux critères ont été déterminants lors de son développement. Le business hub PRO C5500 offre par ailleurs une remarquable précision de repérage qui assure des résultats remarquables en impression recto-verso, y compris pour les brochures et les livrets.
- Grâce au système de maintenance pro-active archange® de Konica Minolta, les arrêts machine appartiennent au passé.

Le business hub PRO C5500 offre beaucoup plus qu'une production couleur à grande vitesse. Les profits générés sont également liés à sa qualité supérieure et à sa fiabilité absolue. En choisissant cette presse numérique à haute productivité couleur Konica Minolta, les imprimeurs numériques ne peuvent tout simplement plus se tromper.



La couleur de demain la technologie d'aujourd'hui

Pour les imprimeurs numériques comme pour les CRI, la fiabilité est fondamentale. Face à des délais serrés, des temps d'exécution compressés, ils doivent absolument disposer d'un équipement performant. Doté de la technologie avancée de Konica Minolta, le business hub PRO C5500 redéfinit le concept de fiabilité : fonctionnement sûr, qualité d'image exceptionnelle et les plus hauts niveaux de productivité.

→ Technologie colorimétrique unique

La technologie colorimétrique avancée de Konica Minolta est intégrée au business hub PRO C5500. La technologie S.E.A.D. (Screen-Enhancing Active Digital)¹ met à disposition toute une gamme d'innovations techniques garantissant au business hub PRO C5500 des capacités de reproduction couleur impressionnantes, à grande vitesse.

- La qualité d'image optimisée du système, obtenue grâce à une méthode de tramage unique permet un traitement homogène des aplats.

La technologie récente ITbit (Image Tag bit)² de Konica Minolta améliore l'impression des demi-tons, en particulier pour les contours, le texte fin et le texte inversé.

- Pour optimiser la vitesse et assurer la plus grande précision, le business hub PRO C5500 est doté d'unités laser innovantes, à double faisceau. Il est également équipé de trois circuits HI-PER ASIC (High-Performance image processing application-specific integrated circuits)³. Ces processeurs contiennent un grand nombre des technologies propriétaires de Konica Minolta et assurent des performances système remarquables.

→ Toner polymérisé Simitri® HD

Le toner polymérisé Simitri® HD (Haute Définition) de Konica Minolta porte la qualité d'image dans une autre dimension. Ses particules minuscules et uniformes assurent une reproduction précise des lignes les plus fines en assurant une parfaite densité de noir. En raison d'une température de fusion réduite, le business hub PRO C5500 permet d'imprimer sur une gamme réellement impressionnante de supports.

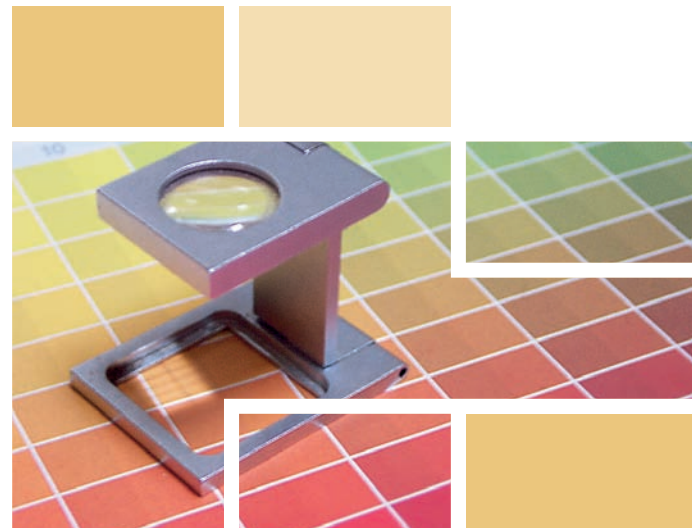
→ La puissance du contrôleur d'impression EFI Fiery

Le contrôleur Fiery interne (IC-408) garantit des résultats d'impression professionnels rapidement et efficacement. Disposant du système de gestion couleur très performant EFI Fiery, il offre, en standard, de nombreux utilitaires pour différentes applications.

¹ Tramage numérique avancé

² Lissage des caractères

³ Circuits intégrés spécifiques de traitement d'image haute performance



Polyvalence et productivité réelle

Avec sa combinaison unique : haute vitesse d'impression en couleur et noir et blanc, choix étendu sur une large gamme de supports et grande longévité, le business hub PRO C5500 réduit le stress dans les ateliers d'impression. Le confort de l'opérateur est encore optimisé par une gamme impressionnante de fonctions et de caractéristiques qui assurent également le traitement rapide des tâches. Dotée de faibles coûts d'exploitation, la presse numérique couleur de Konica Minolta assure la compétitivité des CRI et des imprimeurs numériques, s'efforçant de produire des résultats parfaits, de haute qualité tout en protégeant leurs marges.

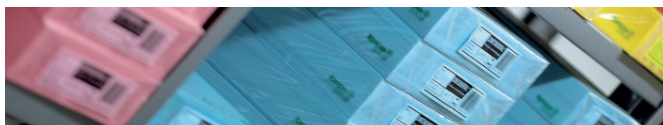
➔ Construction compacte et robuste

Pour un système de sa catégorie, le business hub PRO C5500 est très compact. C'est un réel avantage s'il doit être installé dans un atelier d'impression encombré ou dans tout endroit où l'espace est limité. Sa structure robuste assure en outre des performances continues et absolument fiables.

➔ Simplicité d'utilisation

Le haut niveau de confort d'utilisation est l'un des points forts du business hub PRO C5500. Une manipulation rapide et simple, l'absence d'opérations incohérentes ont été des priorités lors de son développement. L'utilisation et la programmation, par exemple, sont directes et intuitives via le grand écran tactile en couleur qui offre un accès clair et simple à toutes les fonctions.





→ **Souplesse des supports**

impressionnante

Le traitement du papier sur le business hub PRO C5500 est rapide et souple. La technologie d'alimentation papier par air pulsé de Konica Minolta couvre un grand nombre de supports dont le papier de 300 g/m², le papier couché, les cartes et le papier offset numérique. Avec un maximum de 4 250 pages en capacité d'entrée, le business hub PRO C5500 gère facilement les longs tirages et la production en continu. Les fonctions avancées Mixmedia et Mixplex garantissent des résultats professionnels même pour les tâches d'impression les plus complexes. Un magasin papier de grande capacité, disponible dans certaines configurations, peut être équipé d'une unité de thermorégulation (en option) qui déshumidifie le papier avant son impression, augmentant encore la fiabilité d'alimentation du système.

→ **Haut volume mensuel**

Avec le business hub PRO C5500 l'impression des courts tirages est rapide et il est facile de maintenir des délais d'exécution réduits. Sa capacité de sortie allant jusqu'à 55 pages par minute, en couleur ou en noir et blanc et son réapprovisionnement en papier et en toner en cours de tirage en font un outil idéal pour la production, parfaitement adapté à des volumes mensuels élevés.

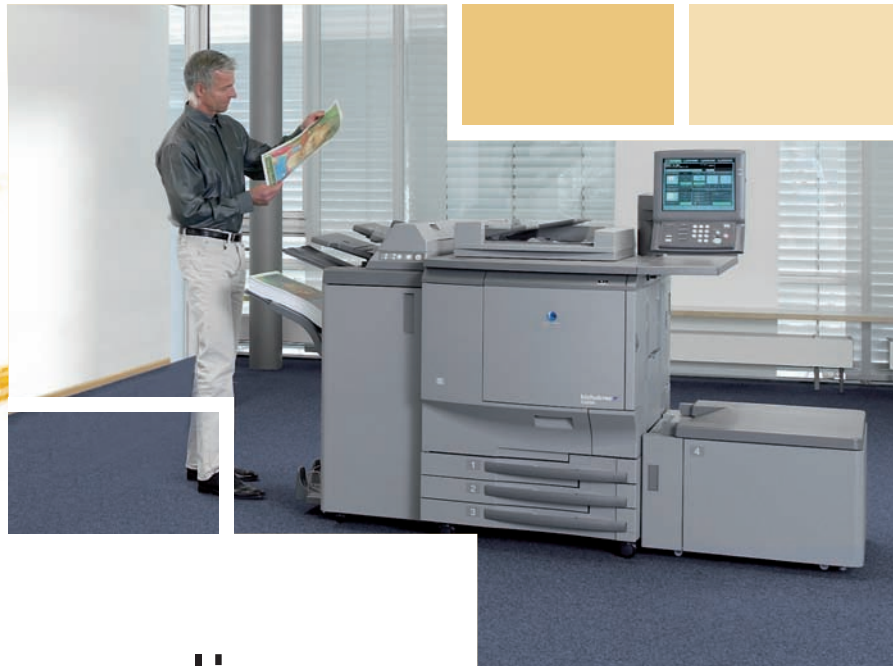
→ **Précision absolue**

Le repérage recto et recto-verso du business hub PRO C5500 assure un degré de précision proche des résultats de l'impression offset. Grâce à ses capacités avancées, le business hub PRO C5500 excelle en particulier dans la production de livrets et de brochures. Il est bien sûr parfaitement adapté à d'autres tâches complexes.

→ **Fiabilité totale**

Les utilisateurs professionnels doivent pouvoir se fier totalement à leur équipement. De ce point de vue, le business hub PRO C5500 est la solution idéale. Sa fiabilité totale est encore améliorée par le système de télémaintenance archange® de Konica Minolta. Assurant un support extrêmement flexible et proactif, il garantit un fonctionnement optimum des presses numériques, minimisant les interruptions et optimisant la disponibilité du système. Toutes les données système pertinentes sont directement transmises au support de Konica Minolta, selon un processus automatisé qui ne nécessite aucune intervention de l'utilisateur.





La finition en ligne pour les professionnels

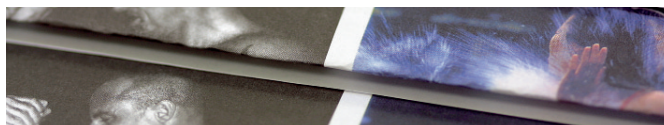
Une qualité d'image supérieure, associée à une qualité exceptionnelle du support et une finition en ligne de la sortie imprimée sont essentielles pour une impression véritablement professionnelle.

Naturellement, Konica Minolta s'est assuré que le business hub PRO C5500 répond également aux exigences les plus élevées dans ce domaine. Le système offre en effet un choix de fonctions de finition en ligne sophistiquées qui optimisent encore davantage ses capacités.

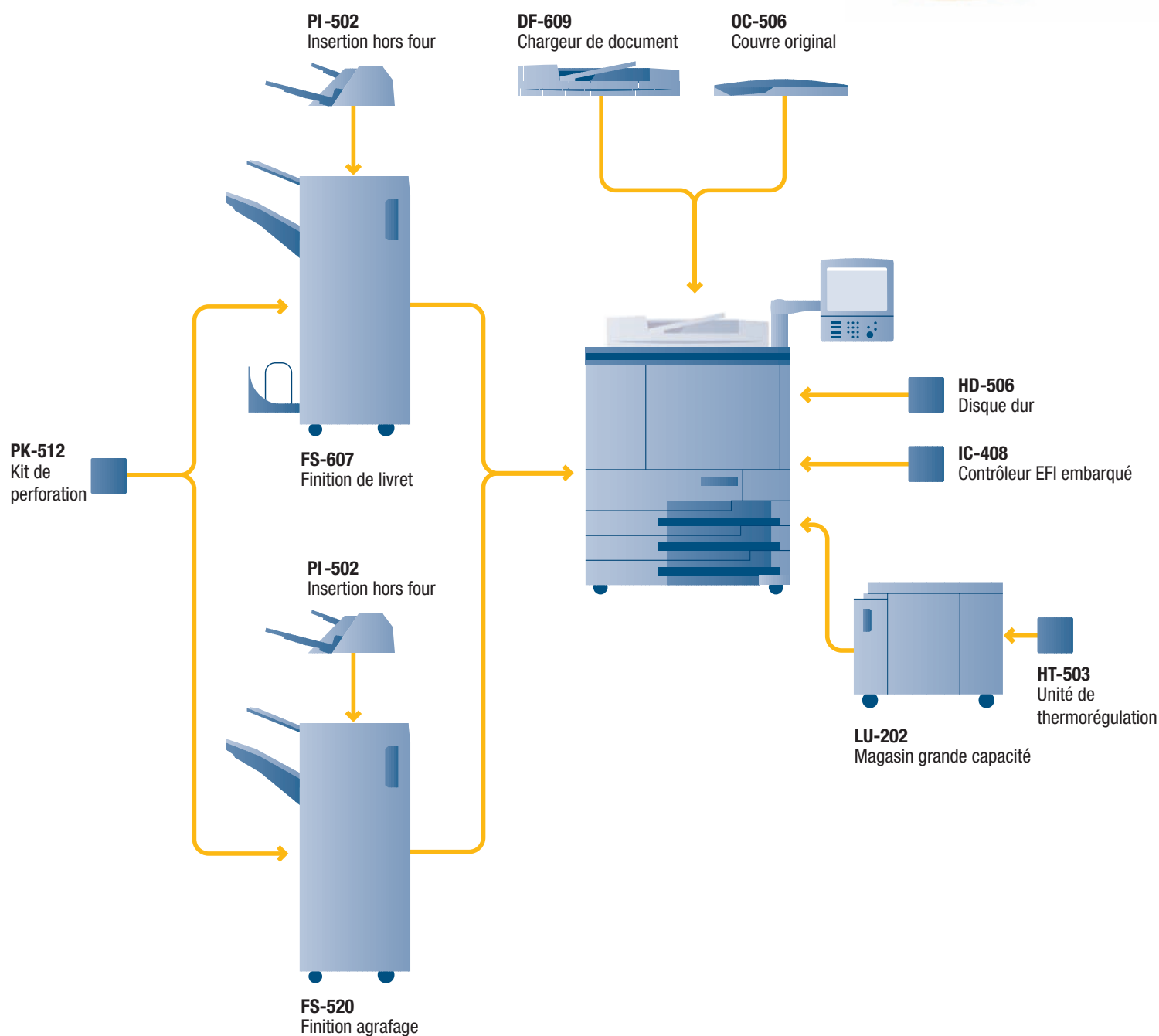
- Le business hub PRO C5500 peut être équipé avec un module de finition pour automatiser la production de livrets et de brochures, incluant des fonctionnalités extrêmement pratiques et très productives de pli en deux et de piqûre à cheval en ligne. Les livrets peuvent comporter jusqu'à 20 feuilles, soit un maximum de 80 pages.
- Le module de finition de livrets et le module d'agrafage disponible en option, fournissent un agrafage multiposition pour un maximum de 50 feuilles par jeu agrafé.
- Une fonction de plis roulés, acceptant jusqu'à 3 feuilles, offre une souplesse supplémentaire, particulièrement intéressante pour la production totalement automatisée de mailings.
- La perforation en ligne 2 ou 4 trous est disponible en option pour le module de finition de livrets et le module d'agrafage.
- A l'aide d'une insertion hors four, des couvertures pré-imprimées peuvent être ajoutées automatiquement aux documents pendant l'impression. Disponible pour les deux modules de finition, l'option d'insertion hors four optimise encore davantage la portée des applications possibles de la presse numérique couleur de Konica Minolta.



Equipé de fonctions de finitions complètes, le business hub PRO C5500 est parfaitement adapté à la production de documents imprimés très divers. Que les clients souhaitent des livrets, des brochures, des manuels, des rapports, des mailings ou d'autres types de documents, le business hub PRO C5500 assure une production instantanée et automatisée pour tous.



Les différentes options





KONICA MINOLTA

ColorSpirit

archange

Simitri HD
High Definition Polymerised Toner



Caractéristiques techniques

Caractéristiques copieur

Vitesse
Couleur : Jusqu'à 55 ppm A4
Jusqu'à 33 ppm A3
N/B : Jusqu'à 55 ppm A4
Jusqu'à 33 ppm A3

Résolution
Max. 600 x 600 ppp

Sortie 1ère copie
6,5 sec. (couleur A4)

Echelle
256 nuances

Taux de zoom
25 à 400% par pas de 0,1%

Copies multiples
De 1 à 9 999, avec décomptage et interruption de cycle

Mémoire copie
4 x 256 Mo de RAM

Disque dur
4 x 40 Go

Caractéristiques imprimante

Vitesse
Couleur : Jusqu'à 55 ppm A4
Jusqu'à 33 ppm A3
N/B : Jusqu'à 55 ppm A4
Jusqu'à 33 ppm A3

Résolution
Impression : 600 x 1800 ppp (avec lissage)

Contrôleur embarqué EFI Fiery IC-408

Langages de description de page
PostScript 3, PCL*, TIFF, PDF

Système d'exploitation
Windows 2000/XP/Serveur 2003
Mac OS X

Processeur
Intel Celeron 2.8 GHz

Interface
Ethernet 10/100/1000-Base-T

Mémoire d'impression
512 Mo

Disque dur d'impression
80 Go (SATA)

Caractéristiques scanner

Vitesse de numérisation
Jusqu'à 39 opm (A4)
Jusqu'à 22 opm (A3)

Résolution
600 x 600 ppp

Modes de numérisation
Scan TWAIN
Scan to e-Mail
Scan to FTP
Scan to SMB
Scan to HDD

Formats de fichiers
TIFF (simple et multi-pages), PDF

Caractéristiques système

Chargeur de document DF-609
(selon configuration)
Capacité : 100 feuilles
Grammage : 35 à 210 g/m²

Grammage papier
64 à 256 g/m²
Jusqu'à 300 g/m²
(alimentation manuelle et LU-202 selon configuration)

Format papier
Du A5 au SRA3+ en standard
(max. 330 x 487 mm)

Recto verso
En continu
64 à 256 g/m²

Capacité d'entrée papier
Standard : jusqu'à 1 750 feuilles
Avec magasin optionnel :
jusqu'à 4 250 feuilles

Magasin grande capacité LU-202
(selon configuration)
Capacité papier : jusqu'à 2 500 feuilles
Grammage : 64 à 300 g/m²
Format papier : du B5 au SRA3+
(max. 330 x 487 mm)

Capacité de sortie papier maximum
Sortie principale : 3000 feuilles
Sortie supérieure : 100 feuilles

Module de finition de livret FS-607

(selon configuration)
Création de livrets jusqu'à 20 feuilles
(80 pages)
Agrafage 1 et 2 points
Agrafage jusqu'à 50 feuilles
Pli au centre et pli roulé
Tri avec décalage automatique et tri groupé
Sortie jusqu'à 2 500 feuilles
Plateau secondaire jusqu'à 100 feuilles

Module de finition FS-520

(selon configuration)
Agrafage 1 et 2 points
Agrafage jusqu'à 50 feuilles
Tri avec décalage automatique et tri groupé
Sortie jusqu'à 3000 feuilles
Plateau secondaire jusqu'à 100 feuilles

Insertion hors four PI-502

(option pour FS-607 et FS-520)
Insertion de feuilles pré-imprimées
2 plateaux jusqu'à 200 feuilles chacun

Kit de perforation PK-512
(option pour FS-607 et FS-520)
Perforation 2 et 4 trous sélectionnable

Préchauffage
Moins de 420 sec.

Dimensions moteur (L x P x H, mm)
786 x 1056 x 992

Poids moteur
360 Kg

*Automne 2007

Toutes les caractéristiques relatives à la capacité papier font référence à du papier A4 de 80 g/m².

Toutes les caractéristiques relatives à la numérisation, la copie ou l'impression font référence à du papier A4 numérisé, copié ou imprimé en sens court sur plusieurs pages en mode recto.

Les capacités mémoire répertoriées font référence à du papier A4.

Certaines des illustrations produit contiennent des accessoires en option.

Les caractéristiques sont susceptibles d'être modifiées sans préavis.

Toutes les autres marques et noms de produits peuvent être des marques déposées ou des marques appartenant à leur détenteur respectif et sont par la présente reconnus.

Imprimé en France – 09/07

Adresse de votre point de vente Konica Minolta

Konica Minolta
Business Solutions France
365-367 route de Saint-Germain
78424 Carrières-sur-Seine cedex
<http://www.konicaminolta.fr>
Société par Actions Simplifiées
au capital de 26 490 000 €
RCS Versailles B302 695 614

